



Taralay Initial

Solutions compactes et acoustiques,
pour les zones fort trafic

Gerflor[®]

Taralay Initial

Eco Responsabilité



100 % recyclable



Eligible au programme
Gerflor Seconde Vie
(chutes de pose)



Pose semi libre sans colle
sous A.T (U3 Acoustic)



Santé & Bien-être

- Activité anti-virale et anti-bactérienne
- Acoustique : réduction -19 dB (Acoustic)
- Qualité de l'air : TCOV 10 fois inférieur à la norme



Fabriqué en France

we care / we act

Nos engagements pour un développement durable

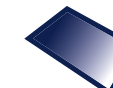
Design & Performance



Décors bois
hyper réalistes



Sol sublimé grâce
aux effets métalliques



Finition mate



Performance

- poinçonnement/acoustique
- Acoustic 0.10 mm/19 dB
 - Compact 0.03 mm/6 dB

Protecsol®

Entretien réduit
et économique,
jamais de métallisation

Plus qu'un sol... des solutions

Plus d'informations sur gerflor.fr



Plinthes MDF / Vynaflex Standard & Evolution



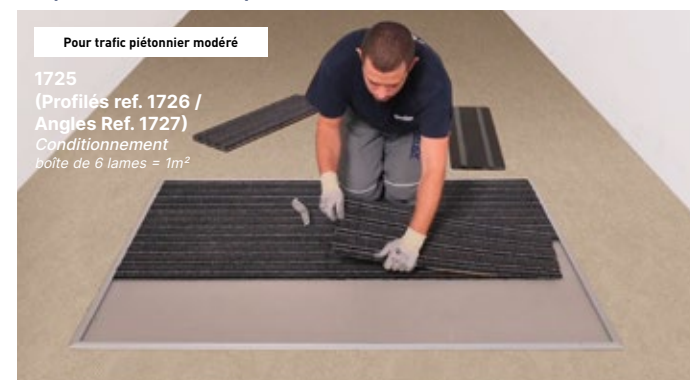
Formes d'appui



Cordon de soudure



Tapis d'entrée quickmat

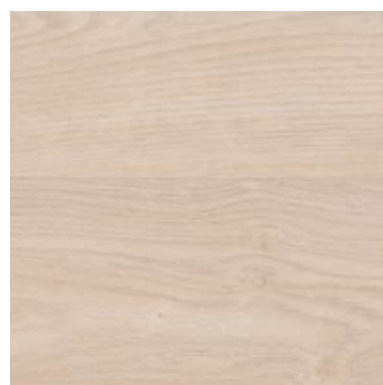


			TARALAY INITIAL ACOUSTIC	TARALAY INITIAL COMPACT
Bostonian	0959	Brown	●	●
	0960	Grey	●	●
	0961	Honey	●	●
Diversion	0049	Carbone	●	●
	0047	Ivoire	●	●
	0515	Kiwi	●	●
	0962	Marine	●	●
	0949	Soleil	●	●
	0824	Souris	●	●
Esterel	0825	Turquoise	●	●
	0636	Blond	●	●
Filament	0826	Grey	●	●
	0799	Light	●	●
Habana	0828	Beige	●	●
	0977	Ivory	●	●
Miami	0966	Abricot	●	●
	0968	Ciel	●	●
	0965	Foret	●	●
	0951	Litchee	●	●
	0967	Mer	●	●
	0969	Paon	●	●
	0963	Perle	●	●
	0950	Sable	●	●
	0952	Soleil	●	●
	0964	Souris	●	●
Noma	0970	Taupe	●	●
	0588	Clair	●	●
Ranch	0698	Naturel	●	●
	0773	Ranch	●	●
Renzo	0953	Anthracite	●	●
	0590	Steel	●	●
Spider	0973	Alu	●	●
	0957	Cuivre	●	●
	0954	Dore	●	●
	0975	Emeraude	●	●
	0956	Grenat	●	●
	0955	Perle	●	●
Strada	0976	Quartz	●	●
	0974	Saphir	●	●
	0790	Chrome	●	●
	0465	Ciment	●	●
Twist	0791	Metallic	●	●
	0978	Blond	●	●
	0980	Brown	●	●
	0977	Grey	●	●
Urban	0979	White	●	●
	0958	Beige	●	●
	0035	Gris	●	●
	0037	Souris	●	●

Taralay Initial



0979 - Twist White
NCS: 2002-R / LRV: 60



0797 - Habana Ivory
NCS: 2005-Y50R / LRV: 52,7



0773 - Ranch
NCS: 5005-Y20R / LRV: 23,5



0588 - Noma Clair
NCS: 3005-Y50R / LRV: 36,5



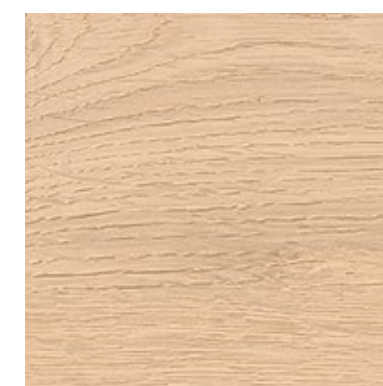
0828 - Habana Beige
NCS: 4010-Y30R / LRV: 35,8



0799 - Filament Light
NCS: 4005-Y20R / LRV: 31,7



0961 - Bostonian Honey
NCS: 4020-Y30R / LRV: 27,6



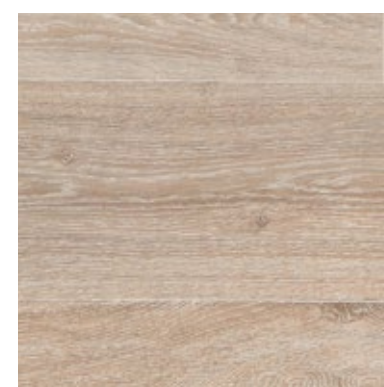
0978 - Twist Blond
NCS: 2010-Y40R / LRV: 46,1



0960 - Bostonian Grey
NCS: 6005-Y80R / LRV: 14,4



0977 - Twist Grey
NCS: 6005-Y50R / LRV: 19,5



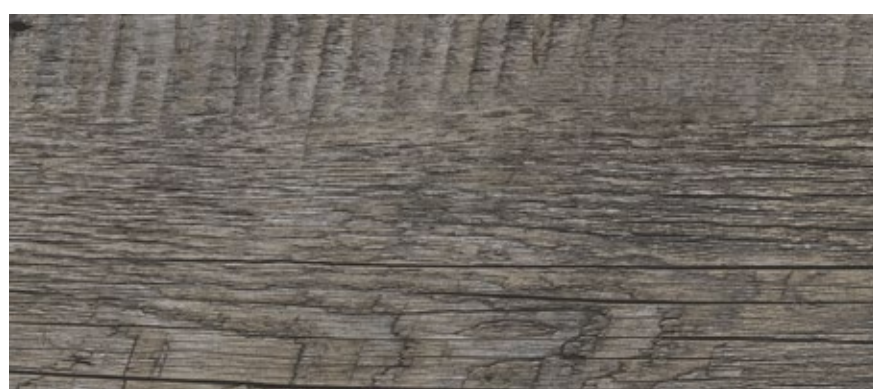
0698 - Noma Naturel
NCS: 4005-Y20R / LRV: 36,2



0636 - Esterel Blond
NCS: 5030-Y40R / LRV: 25,6



0590 - Renzo Steel
NCS: 6500-N / LRV: 14,5



0953 - Ranch Anthracite
NCS: 6005-Y80R / LRV: 16,4

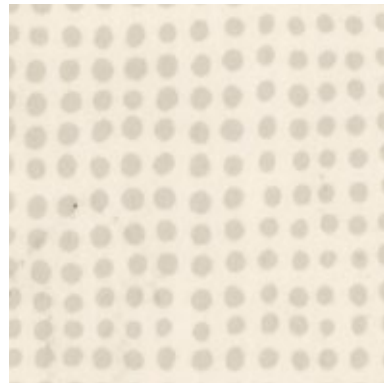


0980 - Twist Brown
NCS: 5010-Y30R / LRV: 18



0959 - Bostonian Brown
NCS: 6010-Y50R / LRV: 14,7

Taralay Initial



0047 - Divercion Ivoire
NCS: 1502-Y / LRV: 60,7



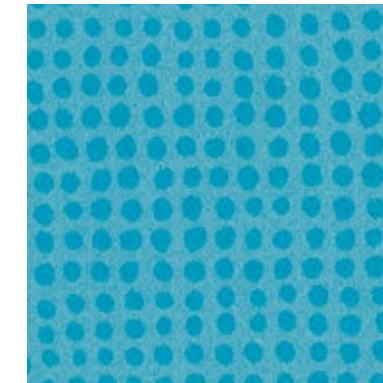
0958 - Urban Beige
NCS: 4010-Y50R / LRV: 34



0954 - Spider Dore
NCS: 3010-Y40R / LRV: 39,6



0968 - Miami Ciel
NCS: 2030-R90B / LRV: 37,7



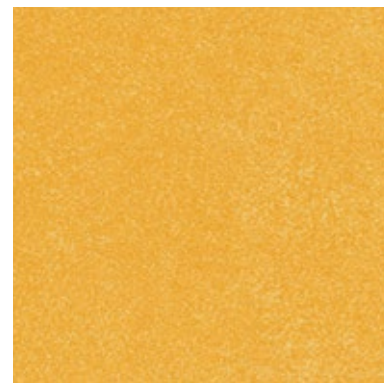
0825 - Divercion Turquoise
NCS: 2050-B20G / LRV: 30,5



0974 - Spider Saphir
NCS: 3040-B / LRV: 22,8



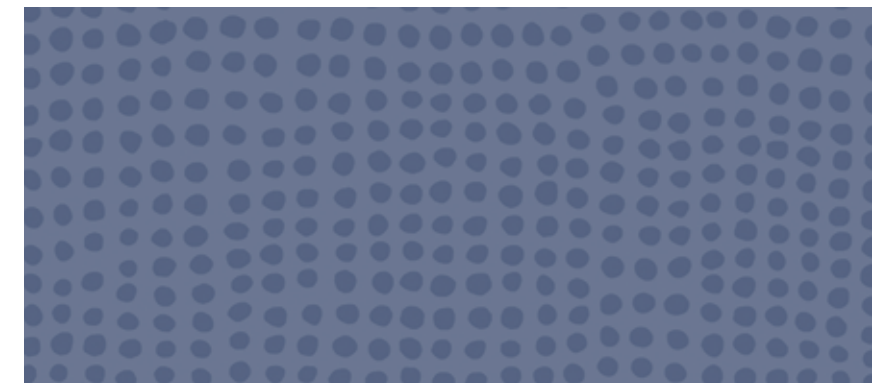
0950 - Miami Sable
NCS: 3020-Y50R / LRV: 38,3



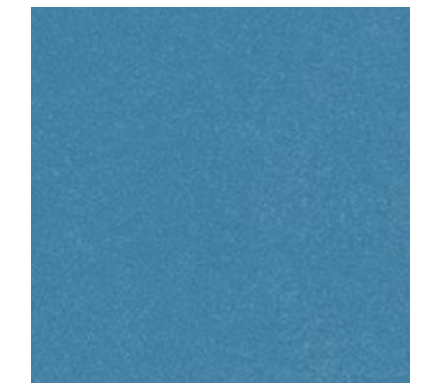
0952 - Miami Soleil
NCS: 2020-Y30R / LRV: 35,8



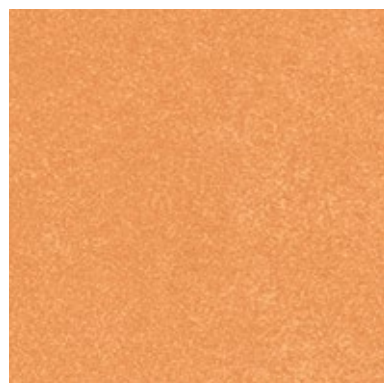
0949 - Divercion Soleil
NCS: 2050-Y20R / LRV: 40,8



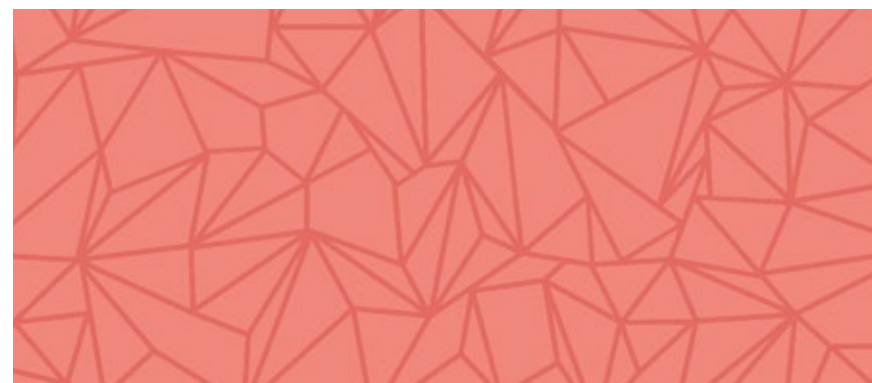
0962 - Divercion Marine
NCS: 4030-R70B / LRV: 16,2



0967 - Miami Mer
NCS: 4030-B / LRV: 19,7



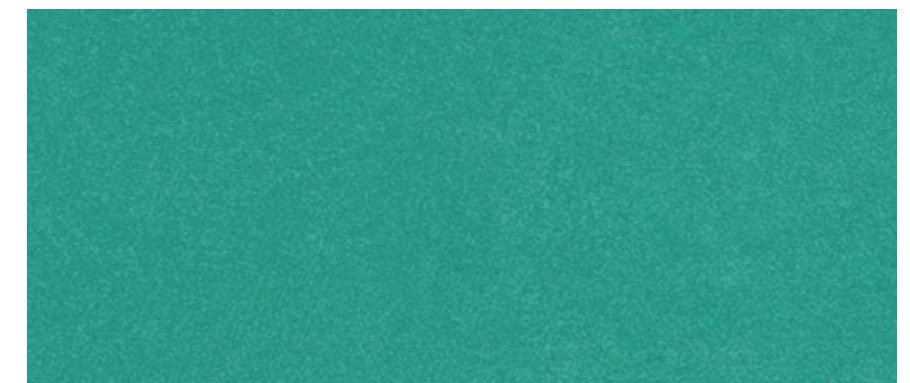
0966 - Miami Abricot
NCS: 2040-Y50R / LRV: 35,1



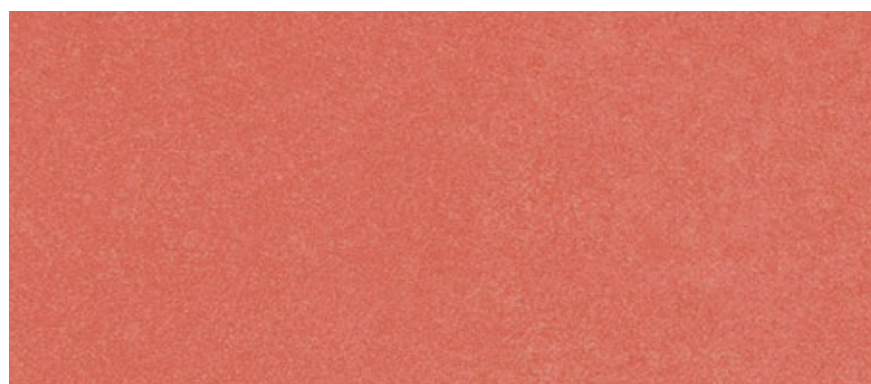
0976 - Spider Quartz
NCS: 2040-Y90R / LRV: 29,4



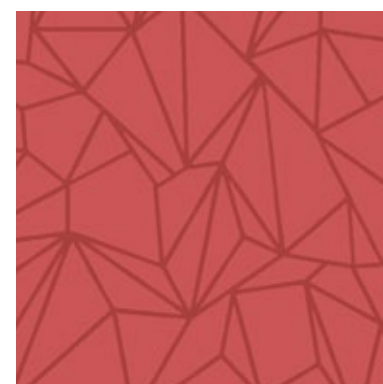
0515 - Divercion Kiwi
NCS: 2050-G70Y / LRV: 45



0965 - Miami Foret
NCS: 3040-B80G / LRV: 24,5



0951 - Miami Litchee
NCS: 3050-Y90R / LRV: 18,9



0956 - Spider Grenat
NCS: 3050-R / LRV: 15,9



0975 - Spider Emeraude
NCS: 6020-B70G / LRV: 11,9



0969 - Miami Paon
NCS: 5040-B20G / LRV: 10,8

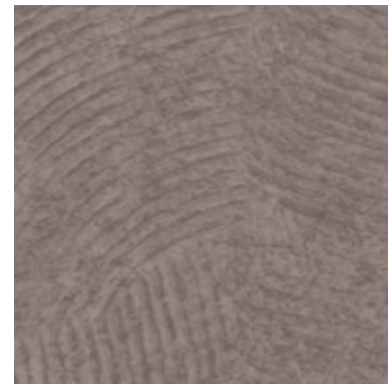
Taralay Initial



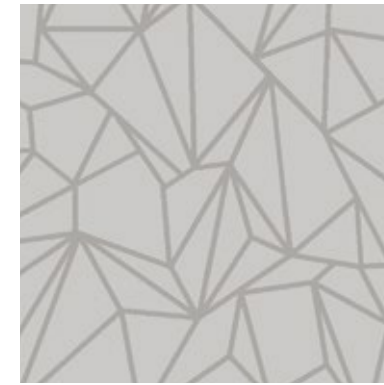
0037 - Urban Souris
NCS: 3502-R / LRV: 34,8



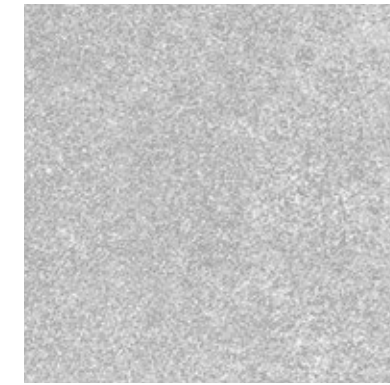
0790 - Strada Chrome
NCS: 3500-N / LRV: 21,4



0035 - Urban Gris
NCS: 5502-R / LRV: 24,1



0955 - Spider Perle
NCS: 3005-R50B / LRV: 38,7



0963 - Miami Perle
NCS: 3005-R20B / LRV: 43

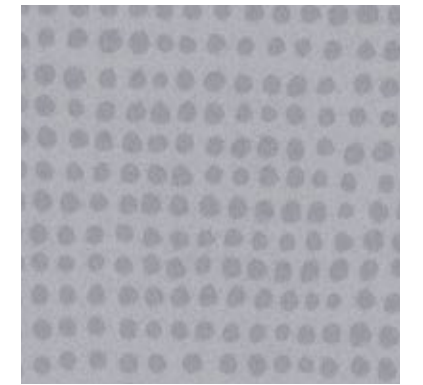


0826 - Filament Grey
NCS: 3500-N / LRV: 39,4

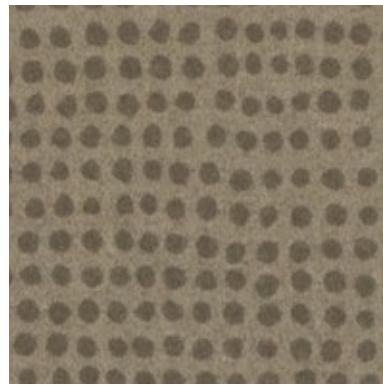


0465 - Strada Ciment
NCS: 4502-R / LRV: 25,7

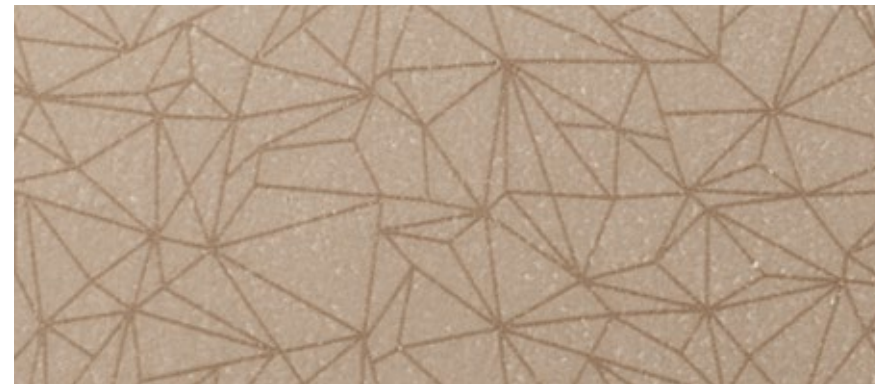
Version Compact 



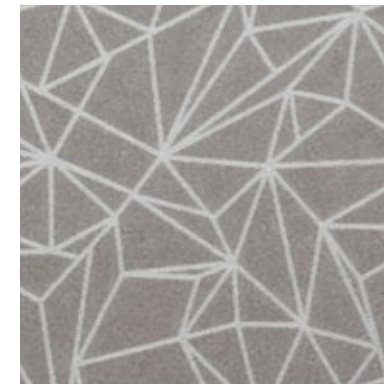
0824 - Diversion Souris
NCS: 3502-B / LRV: 36,7



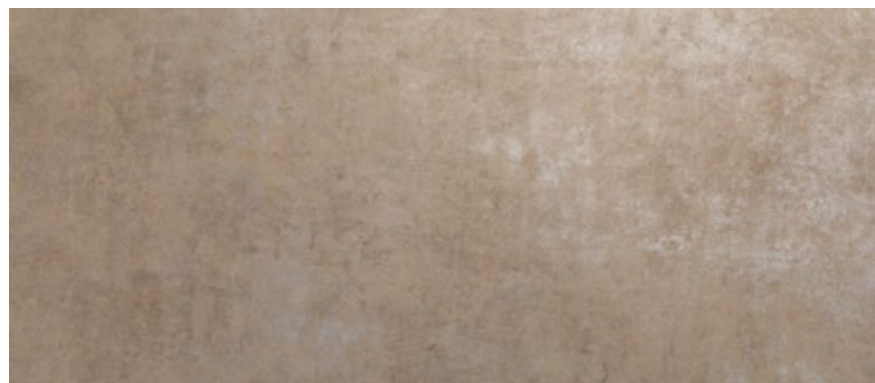
0049 - Diversion Carbone
NCS: 6005-Y50R / LRV: 13,7



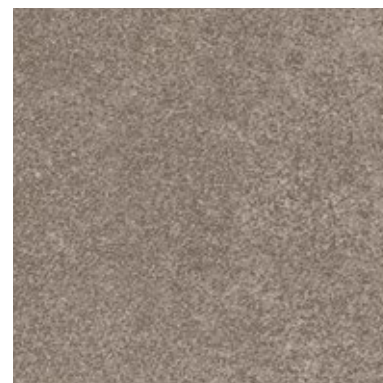
0957 - Spider Cuivre
NCS: 4005-Y50R / LRV: 35,1



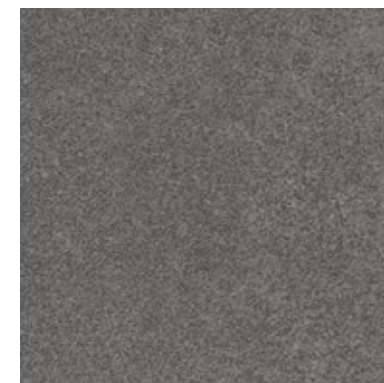
0973 - Spider Alu
NCS: 5502-R / LRV: 21,5



0791 - Strada Metallic
NCS: 5005-Y20R / LRV: 22,3




0970 - Miami Taupe
NCS: 5005-Y50R / LRV: 20,7



0964 - Miami Souris
NCS: 4502-R / LRV: 24,9



TARALAY INITIAL COMPACT

Le revêtement de sol sélectionné est un **revêtement PVC compact multicouche, armaturé, non chargé groupe T d'abrasion**, en rouleau de 2 mètres de large, de type TARALAY INITIAL COMPACT 33-43. Il offre une **très bonne résistance au poinçonnement statique (0,03 mm)** et apporte une **isolation phonique de 6 dB**. Il possède un classement U3P3E2/3C2 ou U4P3E2/3C2 certifié .

TARALAY INITIAL ACOUSTIC

Le revêtement de sol sélectionné est un **revêtement PVC isophonique multicouche, armaturé, non chargé, à couche d'usure transparente groupe T d'abrasion**, sur sous-couche mousse, en rouleau de 2 mètres de large, de type TARALAY INITIAL ACOUSTIC 33-43. Il offre une **très bonne résistance au poinçonnement statique (0,10 mm)** et apporte une **isolation phonique de 19 dB**. Il possède un classement U3P3E2/3C2 ou U4P3E2/3C2 certifié .

TARALAY INITIAL COMPACT et **TARALAY INITIAL ACOUSTIC** seront composés de 28% de matières minérales, de 23% de matières inépuisables. Ils seront exempt de formaldéhyde, de métaux lourds et de CMR 1 & 2 ou vPvB (très persistantes et très bioaccumulatives) ou PBT (persistantes, bioaccumulatives et toxiques) ; les produits GERFLOR sont donc conformes à REACH. Les émissions dans l'air de TVOC à 28 jours (NF EN 16000) du revêtement sélectionné seront < 10 micrograms / m³ et seront classé A+ (la meilleure classe) dans le cadre de l'étiquetage sanitaire. Ils sont 100% recyclable et les chutes de pose peuvent être collectées et recyclées au travers du programme Gerflor Seconde Vie. Ils seront dotés d'un traitement photoréticulé anti-encrassement **ProtecSol®**, facilitant l'entretien et évitant toute métallisation ou entretien par méthode spray pendant toute la durée de vie du matériau. Ils seront antistatique - Classe 1. Ils auront, selon la norme ISO 22196, une activité anti-bactérienne contre les bactéries E.coli, S.aureus et MRSA, en réduisant le nombre de virus de 99% après 24 heures. Ils auront, selon la norme ISO 21702, une activité anti-virale contre le Coronavirus humain, en réduisant le nombre de virus de 99,3% après 2 heures.





* Information sur le niveau d'émission de substances volatiles dans l'air intérieur, présentant un risque de toxicité par inhalation, sur une échelle de classe allant de A+ (très faibles émissions) à C (fortes émissions)

	Taralay Initial Compact		Taralay Initial Acoustic	
	33 PRO	43 PRO	33 PRO	43 PRO

Description

	EN ISO 24346	mm	2.00	2.00	3.25	3.35
Epaisseur totale	EN ISO 24346	mm	2.00	2.00	3.25	3.35
Epaisseur couche d'usure	EN ISO 24340	mm	0.63	0.70	0.59	0.65
Poids	EN ISO 23997	g/m ²	2535	2635	2725	2825
Largeur lés	EN ISO 24341	cm	200	200	200	200
Longueur lés	EN ISO 24341	ml	25	25	25	25

Classification

Norme produit	-	-	EN ISO 10582	EN ISO 10582	ISO 11638 (EN 651)	ISO 11638 (EN 651)
Classement européen	EN ISO 10874	classe	33-42	34-43	33-42	34-42
Classement UPEC	-	-	U3P3E2/3C2	U4P3E2/3C2	U3P3E2/3C2	U4P3E2/3C2
Certification  (evaluation.cstb.fr)	QB 30	n° certif.	301-053.1	301-052.1	-	-
Certification  (evaluation.cstb.fr)	QB 30	n° certif.	-	-	301-058.1	301-059.1
Isolation acoustique - Bruit de chocs	EN ISO 717-2	dB	-	-	19	19
Sonorité à la marche	NFS 31 074	dB	-	-	< 65	< 65
Avis Technique pose semi libre	AT	N°	-	-	12/18-1779.V1	-
Réaction au feu	EN 13501-1	classe	Bfl-s1	Bfl-s1	Bfl-s1	Bfl-s1
Potentiel de charge	EN 1815	kV	< 2	< 2	< 2	< 2
Glissance humide	DIN 51 130	classe	R10	R10	R10	R10

Performance

Résistance à l'usure	EN 660.2	mm ³	≤ 2.0	≤ 2.0	≤ 2.0	≤ 2.0
Groupe d'abrasion	QB 30	groupe	T	T	T	T
Teneur en agent liant	EN ISO 10582	type	I	I	-	-
Stabilité dimensionnelle	EN ISO 23999	%	≤ 0.40	≤ 0.40	≤ 0.40	≤ 0.40
Isolation acoustique - Bruit de chocs	EN ISO 717-2	dB	6	6	-	-
Poinçonnement statique rémanent	EN ISO 24343-1	mm	≤ 0.10	≤ 0.10	≤ 0.20	≤ 0.20
Poinçonnement : Valeur moyenne mesurée en pose maintenue	-	mm	~ 0.03	~ 0.03	~ 0.10	~ 0.10
Essai de la chaise à roulettes (type H)	ISO 4918	-	OK	OK	OK	OK
Conductivité thermique	EN ISO 10456	W/(m.k)	0.25	0.25	0.25	0.25
Solidité lumière	EN 20 105 - B02	degré	≥ 6	≥ 6	≥ 6	≥ 6
Traitement de Surface	-	-	PROTECSOL®	PROTECSOL®	PROTECSOL®	PROTECSOL®
Résistance aux produits chimiques (1)	EN ISO 26987	-	OK	OK	OK	OK
Activité anti-bactérienne (E. coli - S. aureus - MRSA) (2)	ISO 22196	-	> 99% ne favorise pas la prolifération	> 99% ne favorise pas la prolifération	> 99% ne favorise pas la prolifération	> 99% ne favorise pas la prolifération
Activité anti-virale (Coronavirus humain) après 2h (2)	ISO 21702	-	> 99,3 % (activité virucide)	> 99,3 % (activité virucide)	> 99,3 % (activité virucide)	> 99,3 % (activité virucide)


Environnement / Qualité de l'air

TCOV après 28 jours	ISO 16000-6	micrograms/m ³	<10	<10	<10	<10
TCOV après 28 jours	ISO 16000-6	micrograms/m ³	<10	<10	<10	<10
Certification	-	-	Floorscore®	Floorscore®	Floorscore®	Floorscore®

Marquage CE



(1) Tableau de résistance aux produits chimiques téléchargeable sur notre site internet.
 (2) Le respect des protocoles d'entretien des sols est la meilleure garantie contre les infections.

 Proscrire tout élément ou partie d'éléments en caoutchouc susceptible d'être en contact direct avec nos revêtements (embouts de chaises, mobiliers....) et utiliser exclusivement des embouts en PVC ou Polyéthylène. Pour les matériaux PROTECSOL®, ne jamais effectuer de décapage avec les disques abrasifs (vert, marron ou noir) ou des procédés risquant de détériorer le traitement de surface (abrasifs, solvant....). Principes de mise en œuvre détaillés, accessoires (profilés, plinthes) et notices d'entretien : disponibles sur demande.

Les informations contenues dans ce document sont valables à compter du 10/2024 et susceptibles d'être modifiées sans préavis. L'évolution de la technique étant permanente, il appartient à notre clientèle, avant toute mise en œuvre, de vérifier auprès de nos services que le présent document est bien celui en vigueur.

Conseils techniques et échantillons

 **0 810 569 569**
 e-mail: contactfrance@gerflor.com



we care / we act

Nos engagements pour un développement durable

